

เมื่อมีอาการผิดปกติ FAST  
ควรไปโรงพยาบาลไหน?

ระยะเวลาการรักษาผู้ป่วยโรคหลอดเลือดสมองชนิด  
ขาดเลือดมาเลี้ยง โดยการฉีดยาละลายลิ่มเลือด (Thrombolytic  
drug) เป็นวิธีที่ได้ผลดีที่สุดและ**ต้องรีบให้การรักษาย่างรวดเร็ว**



**ที่สุด ถ้าช้าก็ต้องภายใน  
270 นาที** นับตั้งแต่นาที  
แรกที่ผู้ป่วยมีอาการจนถึง  
เวลาที่แพทย์ฉีดยา ละลาย  
ลิ่มเลือดเข้าทางหลอดเลือด  
ดำของผู้ป่วย เพราะ  
เนื้อสมองตายเหตุขาด  
เลือดมาเลี้ยงนั้น สามารถ  
ทนการขาดเลือดได้นาน  
270 นาที หลังจากนั้นเนื้อ

สมองจะตายและไม่ตอบสนองต่อการรักษาด้วยการให้ยาละลายลิ่ม  
เลือดทางหลอดเลือดดำ ดังนั้น จึงเรียกว่า

**“270 นาทีชีวิต หรือ ทางด่วนโรคหลอดเลือดสมอง  
(Stroke Fast Track)”**

**ถ้า**มีอาการผิดปกติ FAST ให้รีบไปโรงพยาบาล  
ใกล้บ้านให้เร็วที่สุด แจ้งกับพยาบาลหรือ  
แพทย์ให้ชัดเจนว่ามีอาการผิดปกติอย่างไร ถ้าโรงพยาบาล  
แห่งนั้นไม่มีระบบ 270 นาทีชีวิต แพทย์จะรีบประสานงาน  
ไปยังโรงพยาบาลที่มีระบบบริการดังกล่าวอย่างรวดเร็วที่สุด

กรณีมีอาการ FAST แต่ไม่มีภูมตินำส่ง  
โรงพยาบาล ควรทำอย่างไร?

**ร**ะบบบริการการแพทย์ฉุกเฉินที่บริการใน  
ชุมชนคือ **โทรศัพท์หมายเลข 1669** (เบอร์  
เดียว ทั่วประเทศไทย บริการตลอด 24 ชั่วโมง) จะมี  
รถพยาบาลฉุกเฉินไปรับผู้ป่วยถึงบ้านหรือถึงที่เกิดเหตุ  
และนำส่งโรงพยาบาลที่ใกล้ที่สุด โดยไม่เสียค่าใช้จ่าย



**ทุกนาทีคือชีวิต เร็วกี่รอด ปลอดภัยอมพาท**

**“รู้ทันอาการเตือน”**



**พบอาการเตือน รีบโทร... 1669**



งานสุขศึกษา

โรงพยาบาลท่ามาย จังหวัดเพชรบุรี

## โรคหลอดเลือดสมอง (Stroke)

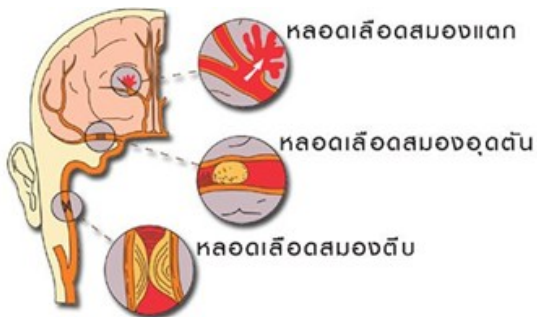
หรือ อัมพฤกษ์อัมพาต คืออะไร ?

**ภ**าวะที่สมองขาดเลือดไปเลี้ยงเนื่องจากหลอดเลือดตีบ หลอดเลือดอุดตัน หรือหลอดเลือดแตก ส่งผลให้เนื้อเยื่อในสมองถูกทำลาย การทำงานของสมองหยุดชะงัก ผู้ป่วยที่มาทัน 3 ชั่วโมง ก็ได้รับการรักษาที่ทันทั่วทั้งที่ ที่มาช้าก็หมดโอกาส

ความผิดปกติของหลอดเลือดสมองที่ทำให้สมองขาดเลือด แบ่งได้เป็น 2 ประเภท ดังนี้

1. หลอดเลือดสมองตีบหรืออุดตัน (ischemic stroke) พบประมาณ 80% เกิดจากลิ่มเลือดอุดตันที่หลอดเลือดสมอง ส่วนสาเหตุของหลอดเลือดสมองตีบอาจเกิดจากการสะสมของไขมันในหลอดเลือด

2. หลอดเลือดสมองปริแตกหรือฉีกขาด (hemorrhagic stroke) พบประมาณ 20% เกิดจากหลอดเลือดมีความเปราะบางร่วมกับภาวะความดันโลหิตสูง



ใครมีโอกาส/ปัจจัยเสี่ยงที่จะเกิดโรคหลอดเลือดสมองได้บ้าง?

## โรคหลอดเลือดสมอง

ป้องกันไว้ดีกว่ารักษา



1. อายุ 45 ปีขึ้นไป มีโอกาสเกิดโรคหลอดเลือดสมอง และยิ่งอายุที่มากขึ้นก็ยิ่งมีโอกาสเกิดโรคนี้อีกมากขึ้น
2. ผู้ชาย มีโอกาสเกิดสูงกว่าผู้หญิง
3. ผู้ที่มีประวัติครอบครัวว่าญาติสายตรงเป็นโรคนี้อีก ก็มีโอกาสดังกล่าวมากขึ้น
4. ผู้ที่มีโรคประจำตัว โดยเฉพาะ เบาหวาน ความดันโลหิตสูง ไขมันในเลือดสูง โรคหัวใจ เส้นเลือดตีบตัน โรคลิ้นหัวใจตีบ เป็นต้น
5. ผู้ที่มีน้ำหนักตัวเกิน และ อ้วน
6. ผู้สูบบุหรี่ ดื่มแอลกอฮอล์ และไม่ออกกำลังกาย

มีอาการผิดปกติอะไร ที่ต้องรีบไปพบแพทย์?

อาการผิดปกติที่บ่งบอกว่ามีโอกาเป็นอาการของโรคอัมพาตหรือโรคหลอดเลือดสมองประกอบด้วยอักษรย่อ คือ **FAST** ดังนี้ ...

### Face



ใบหน้าเบี้ยซง  
ปากเบี้ยซง

### Arm



แขนขาอ่อนแรง  
เจ็บขบพส่วน มึนงง  
วิงเวียน ทรงตัวไม่ได้

### Speech



พูดลำบาก  
พูดไม่ชัด  
พูดไม่ได้

### Time



จากระยะเวลาที่มีอาการ ต้องรักษาภายใน 3 ชั่วโมง